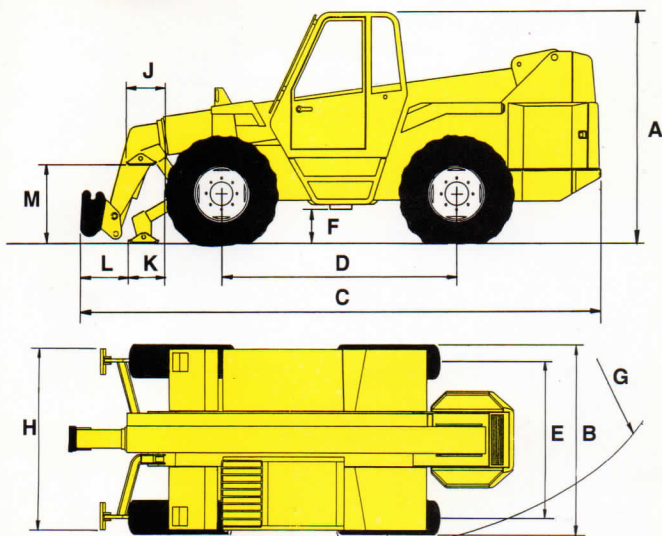
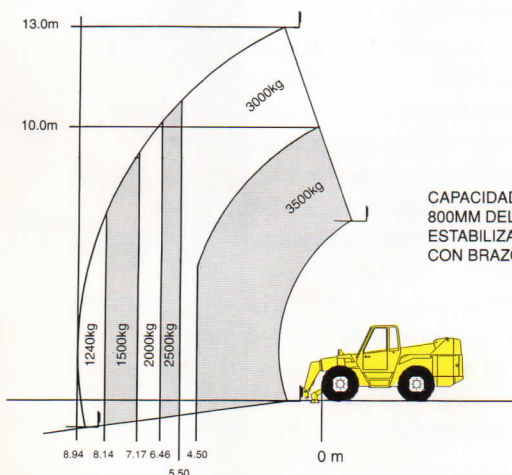


# matbro TS350

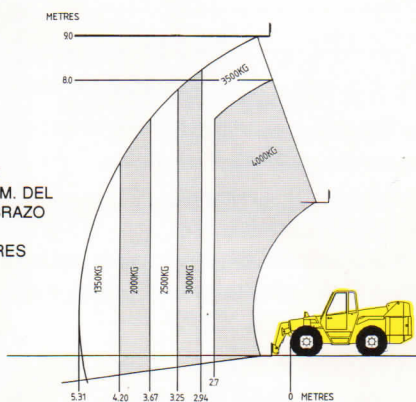


## DIMENSIONES

A	2615mm (103in)	G	3900mm (154in)
B	2490mm (98in)	H	2390mm (94in)
C	6210mm (244in)	J	535mm (21in)
D	2710mm (107in)	K	655mm (26in)
E	2060mm (81in)	L	490mm (19in)
F	455mm (18in)	M	765mm (30in)



CAPACIDAD DE CARGA A 500 MM. DEL CENTRO CON BRAZO DE 9 MTS. SIN ESTABILIZADORES



Su Distribuidor local

## Datos Operativos

### Capacidad de carga

Brazo de 9 mts. Como horquillas elevadoras a 500mm L.C: 3,5 tons. a 9 mts. y 4 tons. a 8 mts. de elevación. 1,35 tons. a pleno alcance horizontal de 5,31 mts.  
Brazo de 13 mts. Como horquillas elevadoras a 500mm L.C: 3 tons. a 13 mts. y 3,5 tons a 10 mts. de elevación 1,24 tons. a pleno alcance horizontal de 8,94 mts.

### Chasis

Monobloque rígido con secciones completamente soldadas en acero de alto grado. Con cierre totalmente compacto para una alta rigidez de torsión y mejor protección de los componentes de la transmisión. Con dos botellas de nivelación del chasis.

### Brazo

Telescópico, de tres estadios, fabricado en acero de alta tensión, con numerosas pastillas de desgaste no metálicas todas de igual medida para más facilidad de recambio y botellas de extensión y oscilación en el interior.

### Horquillas y portador

Enganche rápido de implementos Matbro, con pasadores de bloqueo mecánico estándar. Horquillas portapalet montadas en el portador con posición flotante de apertura ajustable. Medida estándar 1050mm. x 1000 mm. x 45mm.

### Velocidades de trabajo

Brazo:	Volteo	17 segs	Bajada	13 segs.
	Extensión	23 segs	Recogida	14 segs.
Horquillas:	Nivel a plena carga	1,5 segs.		
	Nivel a descarga completa	3 segs.		
Velocidad de trabajo:	Con neumáticos 15,5R25	30 Km/h.		

### Pesos y capacidades

Depósito de carburante	160 litros
Depósito aceite hidráulico	170 litros
Peso máquina descargada	11370 kgs.

### Neumáticos

18 x 19,5 de dibujo industrial de tierra abierto como estándar.  
15,5R25 de dibujo de movimiento de tierra opcionales con coste adicional

### Cabina

Gran cabina reforzada montada sobre soportes de goma anti-vibraciones. Cumple con todos los requisitos FOPS/ROPS y EC. Puerta de dos piezas para mejor acceso. Puede ser bloqueada en posición plegada hacia atrás. Cerraduras anti estallido. Interior muy amplio de 943 mm de ancho. Cristales tintados en verde con parabrisas laminado y cristales laterales traseros y en el techo reforzados. Ventana trasera abatible. Limpiaparabrisas delantero y trasero. (Opcional en el techo). Desempañador calefactor de 9 kw. de potencia y dos salidas. Asiento de suspensión.

### Control de ruido

Cumple con la Directiva EC 662 para la emisión de ruidos externos.

### Controles de dirección

Controles multifunción tipo palanca, uno para la selección del sentido de marcha y otro para limpiaparabrisas, bocina, y alumbrado. Cambio de marcha y palanca de freno adyacente a la izquierda. Pedales de freno, tacón y acelerador. Cuatro palancas de control hidráulico para elevación, volteo, extensión, estabilizadores y nivelado del chasis y servicios auxiliares se hallan situadas a un confortable alcance a la derecha. Joystick único para los 4 mismos servicios como opcional. Todos los interruptores eléctricos montados en la consola de la derecha del conductor. Relé de control de calefacción.

### Instrumentos

Panel de diagnóstico central con instrumentos circulares para la visualización de todas las funciones. Indicador de carga con avisador audiovisual. Los fusibles y los relés son fácilmente accesibles debajo de las tapas del panel.

### Motor

Perkins serie 1004-4T Diesel. Relación de 106hp (79,5kw) a 2200 rpm. a BS/AU 141 a: 1971.

### Transmisión y convertidor de par

Transmisión sincronizada de montaje central Powershuttle con 4 marchas adelante y 4 atrás. Convertidor de par separado. Interruptor eléctrico de selección de dirección en 2 o 4 ruedas.

### Ejes de dirección

Cubo de reducción epicíclico en ejes de dirección con diferenciales de deslizamiento limitado. Botella única de dirección en cada eje., montada en alto para evitar averías.

### Frenos

Frenos con asistencia hidráulica sumergidos en baño de aceite en ambos ejes. Sistema con acumulador en el circuito para múltiples operaciones en caso de fallo del motor. Freno de aparcamiento accionado mediante palanca que activa la mordaza de disco situada en la transmisión.

### Dirección

Hydroestática, de plena potencia con selección eléctrica de modo de dirección en dos y cuatro ruedas y cangrejo. Radio de giro con neumáticos y horquillas de 3,9 mts. .

### Sistema hidráulico

Bomba de engranajes reforzada de 97 lts/min. accionada por los engranajes del árbol de levas del motor. Con válvula de prioridad y acumulador a la dirección. Válvula de control de seguridad de carga en los servicios de volteo, elevación, y extensión. Filtros de línea de succión y retorno para más duración.

### Sistema eléctrico

Batería de 12 volts tierra negativa de 128 Amp/h.. Alternador de 65 amps. Luces principales, intermitentes de cola y de marcha atrás estándar. Faro antiniebla opcional.

### Implementos opcionales

Joystick multifunción electro-hidráulico para las cuatro funciones principales. Varios tipos de portador. Faro rotatorio. Limpiaparabrisas en el techo. Radio casete estéreo.

### Equipo opcional

Consulte con su Distribuidor para la gama de implementos y accesorios aprobados en España, tanto agrícolas como industriales

**MATBRO LTD. London Road, Tetbury, Gloucestershire GL8 8JD, England.**

**Tel: (01666) 502502 Fax: (01666) 504483**

Nota: Las descripciones arriba indicadas se refieren solamente al mercado Británico. Las especificaciones pueden variar ligeramente en algunos mercados extranjeros. De acuerdo con la política de desarrollo continuo, nos reservamos el derecho de alterar las especificaciones sin aviso previo. Los cambios en las especificaciones pueden afectar las dimensiones y las prestaciones.